

油畫 第一名



翁崇彬

出生：民國50年生

學歷：大專畢

現職：畫家

獲獎記錄：

第51屆全省美展油畫金牌獎、第3屆台南市美展油畫府城獎、第11屆南瀛美展首獎（油畫類）、第22屆全國油畫銀牌獎

作品說明

整張畫面的背後以素色的布為素材，布前放置舊時的桌椅，桌上放置了古瓷器及玻璃瓶，而椅子上放了一本打開的書籍，透過這些不同的素材、表現出不同的質感。而布紋的皺褶及桌椅、靜物的置放，表現出寧靜、等待的意境，更讓人有思念懷舊的情懷，借以詮釋出歲月的痕跡。



油畫《第一名》
《追憶》
陳燕燕

油畫 第二名



溫喬文

出生：民國67年生

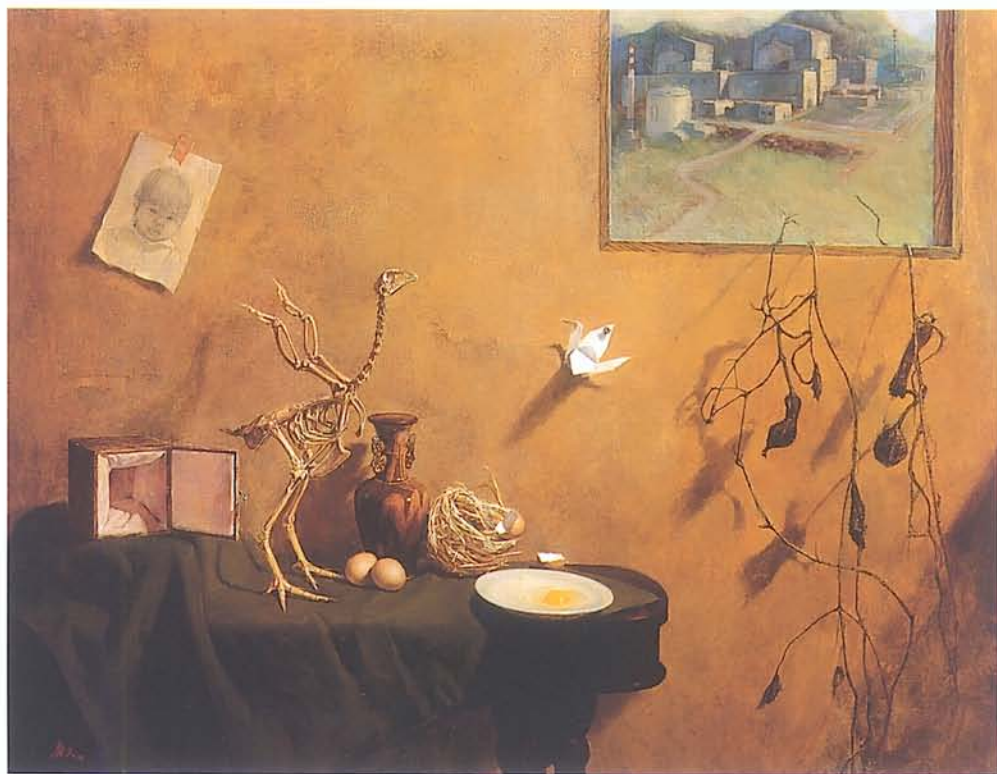
學歷：現就讀國立台灣藝術學院

獲獎記錄：

桃園市美展第15屆膠彩第二名、桃園市美展第16屆膠彩及油畫佳作

作品說明

時代的變遷，社會物質進步，相對的，關於我們自身的生活，是否亦有益處的提昇呢？最近由於核四的興建，以及工廠廢氣問題，使我對於生活在這樣的社會之中，有了極大的感觸。而藝術傳達社會層面的法則，是我呈現的原因。生命延續的問題，我以鳥骨為主，進而以鳥巢及蛋的延伸和窗外的工廠做相對的批判。而已喪失生命的枯枝和紙張上悶悶不樂的小孩以及紙鶴，皆是為了加強生命目的而做的安排。內部有著柔軟棉布的盒子，主在表示著我們的溫暖家庭，但在敞開門戶接受外在文明的時代下，難保內部不受其污染啊！環境實在是需要大家共同來改善，而非一味的追求物質的進步吧！



油畫《第一名》
溫鴻文
文明的代價

油畫 第三名



莊瑞賢

出生：民國66年生

學歷：現就讀國立台灣藝術學院

獲獎記錄：

86年教育部文藝創作獎水彩類第一名、87年全國美展水彩類第一名

作品說明

我的繪畫較重視繪畫性的關照，色彩、線條、符號是我作品中最具特色的語言，喜歡依著自己的方式來作畫，不受媒材的拘限，隨機應變，組構畫面的韻味及美感；真正追求的是作品形體所呈現出來的，讓它接近於最完美、接觸我內心最真的想像。



油畫《第三名》 莊瑞賢
我的手腳在那裡

油畫 佳作



林裕榮

出生：民國55年生

學歷：復興美工畢

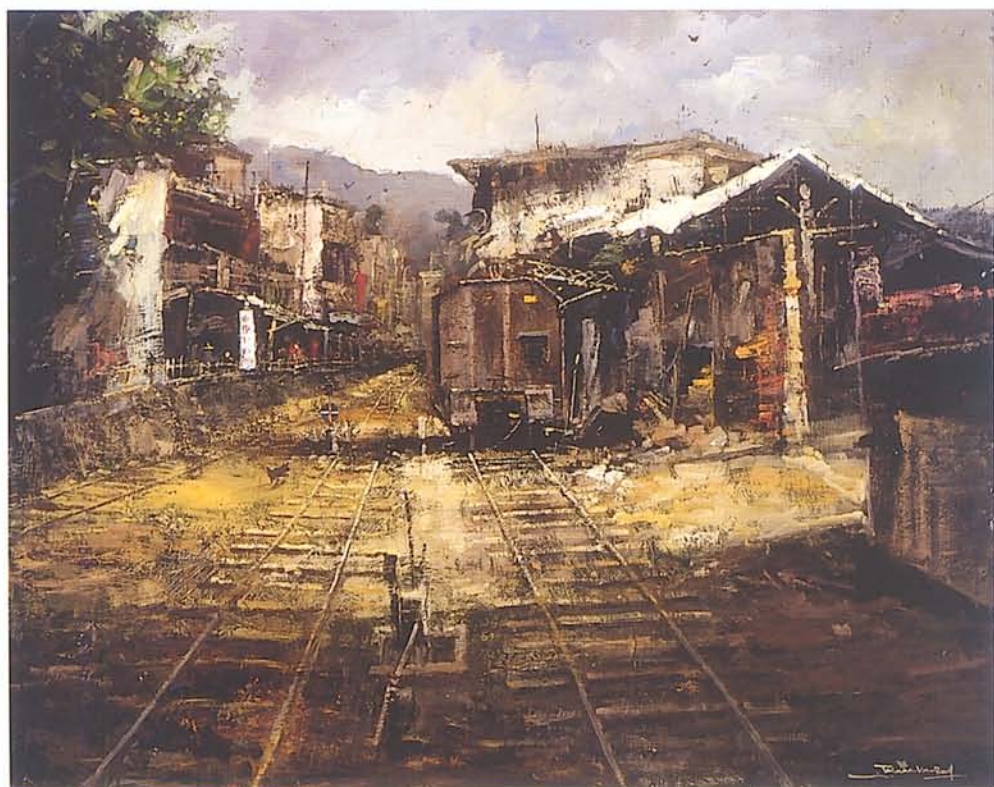
現職：個人藝術工作室

獲獎記錄：

北市美展入選、全省美展入選、桃園美展第二名、全國青年水彩寫生比賽佳作、新莊市美展第二名

作品說明

此畫作描寫十份車站一景、早期以礦業盛名為宜，在如今的社會形態的變遷與進步台灣的礦業以漸漸的消失，唯有留下的只是人們腦海中的「十份舊夢」。十份與北台灣的九份鄰近都是以礦業興起，可說是早期非常重要產礦之地昔日的十份只留下些十份人的幻影，如今唯有個小車站與些荒落的礦區，然而每當閒暇之餘，不少遊客休閒最佳去處，記得每回走訪十份總是讓我留下愛上了十份的字眼，與感受力藝術創作是無消失點的，更是一生的最愛，此作品以快速的速寫方法，把當時所見的景物描寫之後，便選擇以油畫素材作為創作來表達身歷其境的心靈感受。



油畫《佳作》 林裕榮
十份車站



林福全

出生：民國52年生

學歷：碩士畢

現職：教師

獲獎記錄：

83年公教美展油畫入選、85年公教美展油畫優選、第二屆台南市美展油畫入選、第21屆全國油畫展入選、第22屆全國油畫展優選

作品說明

「不和諧的樂章」是我個人「不安系列」作品之一，都是借用「古典環境」或故事與現代形象結合，表達人生意識之反思，具後現代藝術之表現手法。我討論的不是「再現現實」，而是「省思現實」的探索。

一個不見天日的「室內」，只有一扇小的可憐的窗，窗外是優鬱與不安的藍天；一位不著衣的東方樂者，拿著西方樂器之神—小提琴，卻不發任何一個音符，眼神凝視室內的一隅；和散落的樂譜及四竄亂飛但又代表自由的白鴿，形成一幅令人反思、暗寓和啟示的不和諧畫面，其中指的是世紀末人們政治的？文化的？經濟的？宗教的？倫理的？不和諧，這一本「不安」的帳，一切盡在「不和諧的樂章」中。



油畫《佳作》 林福全
不和諧的樂章



陳文進

出生：民國57年生

學歷：大學畢

現職：台中市立文化中心

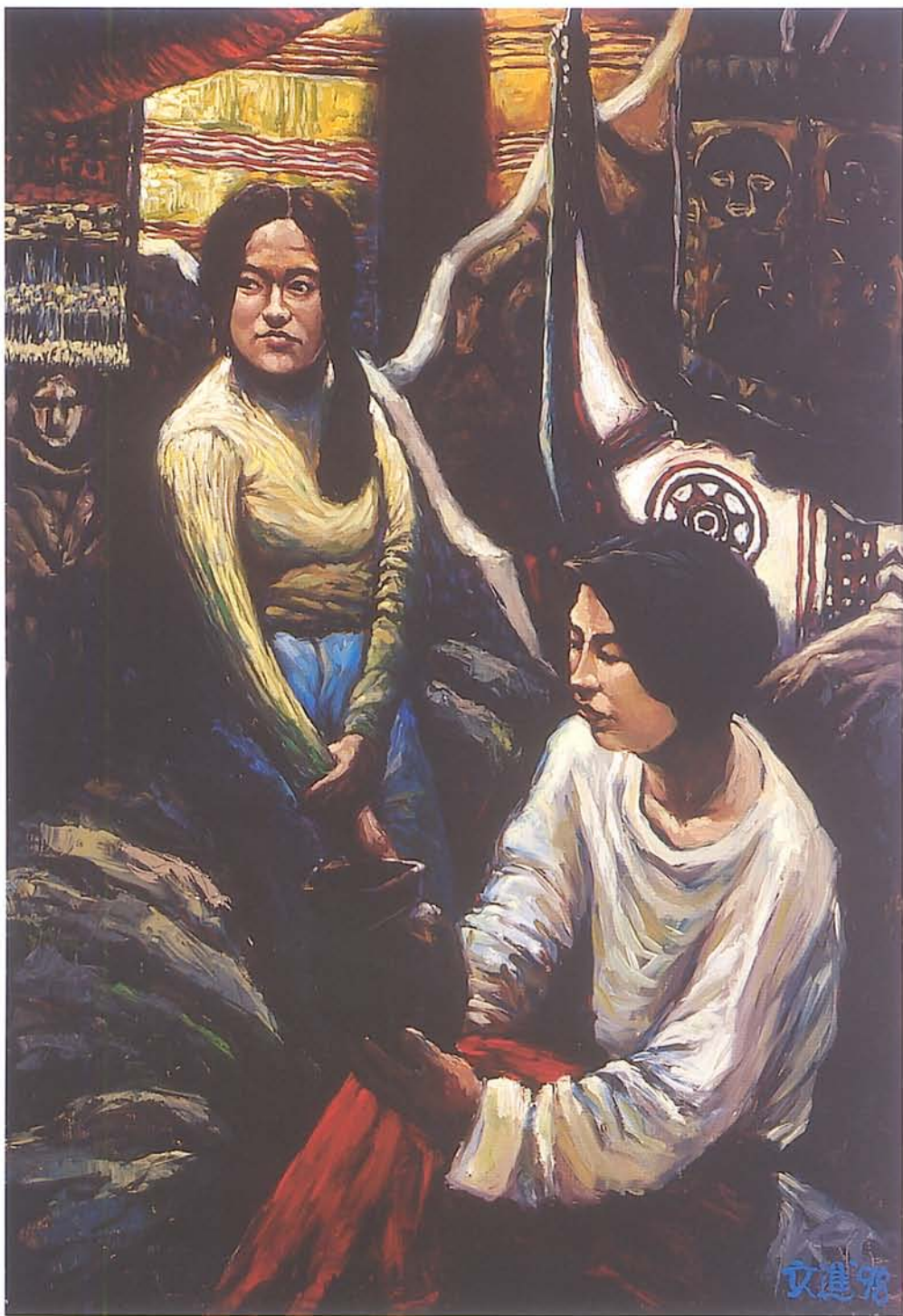
獲獎記錄：

南瀛獎優選二次、中縣美展第一名及第二名、教育部文藝創作獎佳作、中部美展優選

作品說明

此件作品在描繪兩位原住民姐妹所具有的原住民特質，和所散發的氣質與不同的心理狀態描述，這一對姐妹年紀相差不大但大姐已結婚生子妹妹仍在就學中，而兩人所呈現的內心世界也截然不同，一則以緬懷帶有追思；一則期待又茫然望向未知。

構圖上以兩位姐妹為中心，所有靜物與背景安排，有意地以兩位為中心而向內集中凝聚，使之成為畫面的焦點。用色以黃、褐色系為主，間以原住民常用的紅、黑、鮮黃、藍等點出。此件作品雖只是常見的人物畫，但透過被畫者不同個性的呈現與背景選擇性的安排，試圖塑造血源上的特質，使之具有代表性的意義。



油畫《佳作》 陳又達
山地姐妹花