



工 藝

紀世傑

民國四十二年生

藝專畢

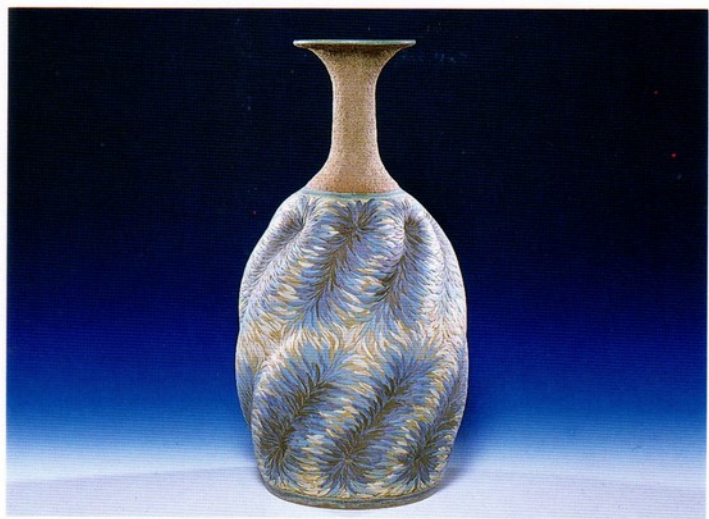
現職／復興高工教師

人生知己難得！藝術創作內在心靈的共鳴又有幾何？

手拉坯拍打成螺紋形，有迴旋而上之勢。表面以磁土加氧化色料壓貼而成。小土片的粘貼累積代表藝術心靈的頓悟與技巧的進階，在在歷經滴滴血汗。頸部以溪砂覆被，質感粗糙，代表藝術之路艱辛，當開花欲結果時，發現險阻在前，似乎有太多的“藝術文盲”在主導一切！

以長石釉為主，配以結晶元素使釉面呈現黑、白之晶斑。以 1230 度氧化燒成。苗栗土。

在高溫淬煉之後，您知道我在傾訴什麼嗎？



紀世傑／傾訴／28×28×57 cm