

114 學年度全國學生音樂比賽團體項目【中區】決賽 各賽場資訊

A. 場地名稱: 南投縣政府文化局

地址：南投縣南投市建國路 135 號

交通資訊：

1. 大眾運輸：台中火車站搭往南投、水里班車；彰化或員林搭彰化客運往南投班車；均在南投市總站下車；三和三路右轉復興路、左轉民權路直走，步行約 15 分鐘可達。

2. 國道 3 號：

(1). 南投交流道(228 K)下→福崗路一段(850M)→左轉南崗二路(900M)→左轉南陽路(250M)→右轉建國路(400M)到達會場

(2). 名間交流道(237K)下，循臺 3 線往南投方向，至南投市南崗二路(6.6K)→右轉集賢路(210M)→左轉接建國路(450M) 到達會場。

3. 藍色方向線 (➡) 為建議最佳行車路線；橘色方向線 (➡) 為北上車輛行車方向。

紅色區域為單向管制區域，持證車輛(如樂器車)方得進入。

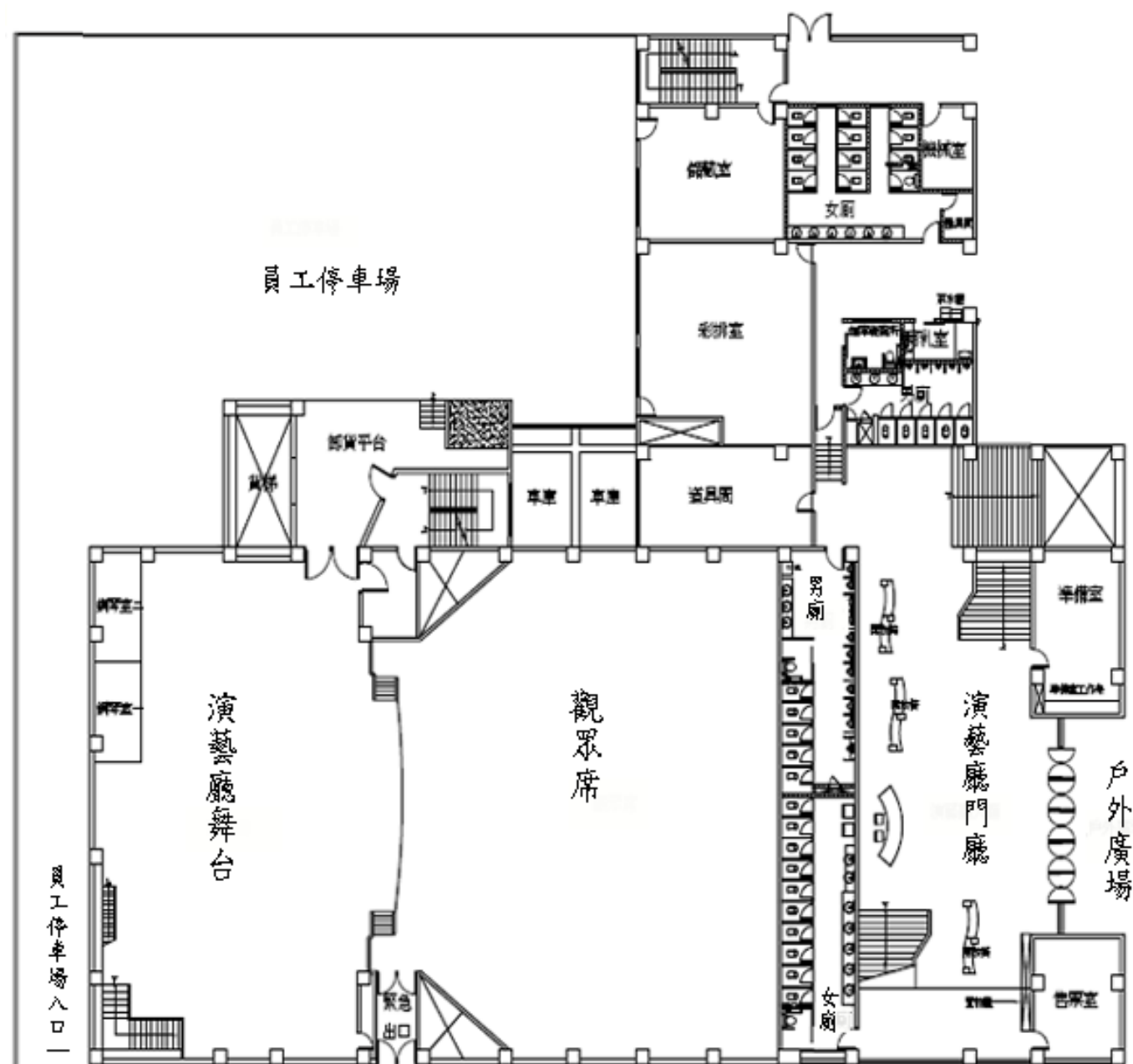
交通路線圖

全國音樂比賽中區決賽 文化局 週邊道路及比賽規劃動線(進場)



B. 南投縣文化局平面圖

場館平面圖



E. 住宿資料

| 飯店名稱 | 住址 | 電話 |
|-----------|----------------------|------------------|
| 舒蘭精品旅館 | 南投市三興里文化南路 289 號 | (049) 223-0699 |
| EG Hostel | 南投市大同街 1 巷 12 弄 10 號 | (049) 220-1717 |
| 金沙灣精品汽車旅館 | 南投市成功三路 128 號 | (049) 225-7777 |
| | | |

D. 餐飲資料

| 店家名稱 | 住址 | 電話 |
|---------|-------------------|------------------|
| 清水主題餐廳 | 南投縣南投市民族路 200 號 | (049) 222-5188 |
| 惹鍋南投店 | 南投縣南投市集賢路 123-1 號 | (049) 224-8123 |
| 一棧鍋物 | 南投縣南投市南崗一路 329 號 | (049) 223-3356 |
| 蓮池健康素食 | 南投縣南投市南崗一路 152 號 | (049) 220-2515 |
| 阿財意麵 | 南投縣南投市民族路 368 號 | 0921-707785 |
| 橋頭邊肉圓 | 南投縣南投市三和三路 51 號 | (049) 220-5538 |
| 八貫饗手創料理 | 南投縣南投市三和一路 45 號 | (049) 223-2110 |
| 字村珍饈會館 | 南投縣南投市公園南街 109 號 | (049) 220-2038 |
| 朝鮮味韓國料理 | 南投縣南投市中山街 35 號 | (049) 222-2200 |
| 六星便當 | 南投縣南投市集賢路 141-1 號 | (049) 220-0766 |
| 東池池上飯包 | 南投縣南投市復興路 235 號 | (049) 220-0593 |
| 中一排骨 | 南投縣南投市復興路 233 號 | (049) 224-2889 |
| 甲一飯包 | 南投縣南投市彰南路二段 370 號 | (049) 224-3445 |

| | | |
|--------|-------------------|------------------|
| 85 度 C | 南投縣南投市大同南街 109 號 | (049) 220-0052 |
| 茶與波記 | 南投縣南投市三和三路 21 號 | (049) 224-0388 |
| 麻古茶坊 | 南投縣南投市彰南路二段 7 號 | (049) 223-9777 |
| 茶湯會 | 南投縣南投市彰南路二段 2 號 | (049) 222-2616 |
| 50 嵐 | 南投縣南投市民族路 307 號 | (049) 220-0688 |
| 大苑子 | 南投縣南投市彰南路一段 996 號 | (049) 220-1122 |
| 迷客夏 | 南投縣南投市民族路 344 號 | (049) 224-8079 |